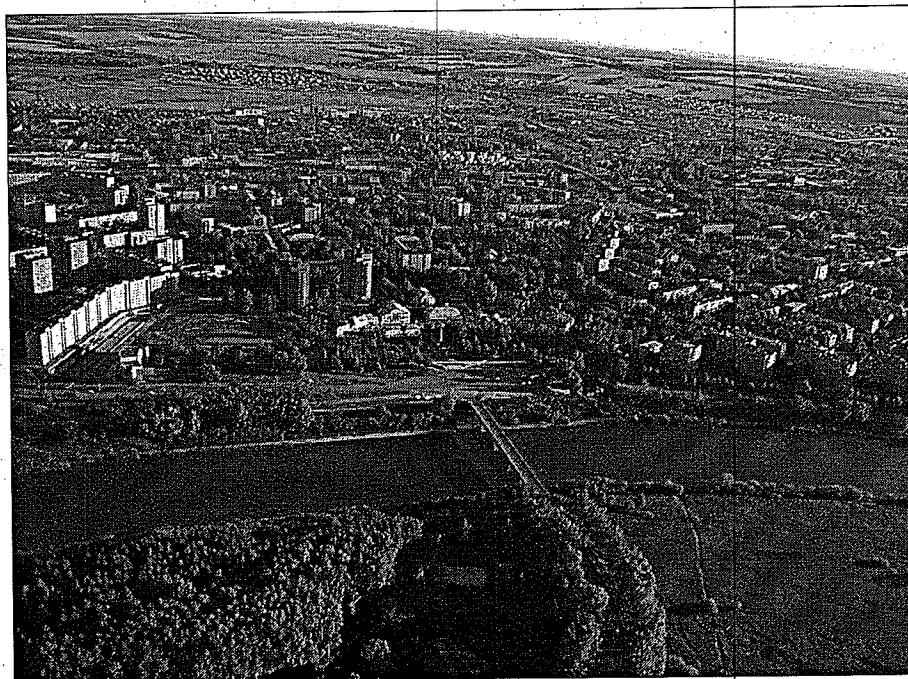


ПАСПОРТ № 01-15

на установку и эксплуатацию рекламной конструкции
в г. Глазове

Конструкция № 2



Местоположение: УР, г.Глазов, ул. Толстого,
в районе д. 2 по ул.Первомайской

Дата выдачи: _____

Срок действия: _____

Постановление № 23/ от _____

ТЕХНИЧЕСКИЕ ПАРАМЕТРЫ РЕКЛАМНОЙ КОНСТРУКЦИИ

п/п	Наименование	Характеристики
1	Место установки	<p><u>УР, город Глазов, ул. Толстого, в районе д. 2 по ул. Первомайской</u></p> <p><i>Рекламная конструкция № 2. в соотв. со схемой размещения рекламы, конструкция, утверждена постановлением от 16.12.2014 № 23/422</i></p>
2	Характеристика рекламной конструкции	<p><u>Двухсторонний биллборд</u></p> <p>Размеры одной рекламной поверхности: <u>3.0м x 6.0 м</u></p> <p>Общая площадь информационных полей: <u>36,0 м²</u></p>
3	Инженерное оборудование	Выполнить подсветку рекламной конструкции
4	Требования к содержанию средств наружной рекламы	<p>Рекламную конструкцию круглогодично содержать в надлежащем состоянии.</p> <p>Зона благоустройства прилегающей территории - 7 метров по периметру конструкции (согласно Правил благоустройства муниципального образования «Город Глазов», утверждённых решением Глазовской городской Думы от 28.11.2012 № 258.)</p>
5	Собственники недвижимого имущества	<p>Государственная собственность до разграничения</p> <p>Договор № _____ на установку и эксплуатацию рекламной конструкции от</p>

Согласовано:
 Начальник управления архитектуры
 и градостроительства – главный архитектор

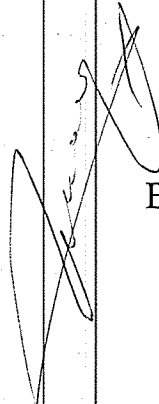
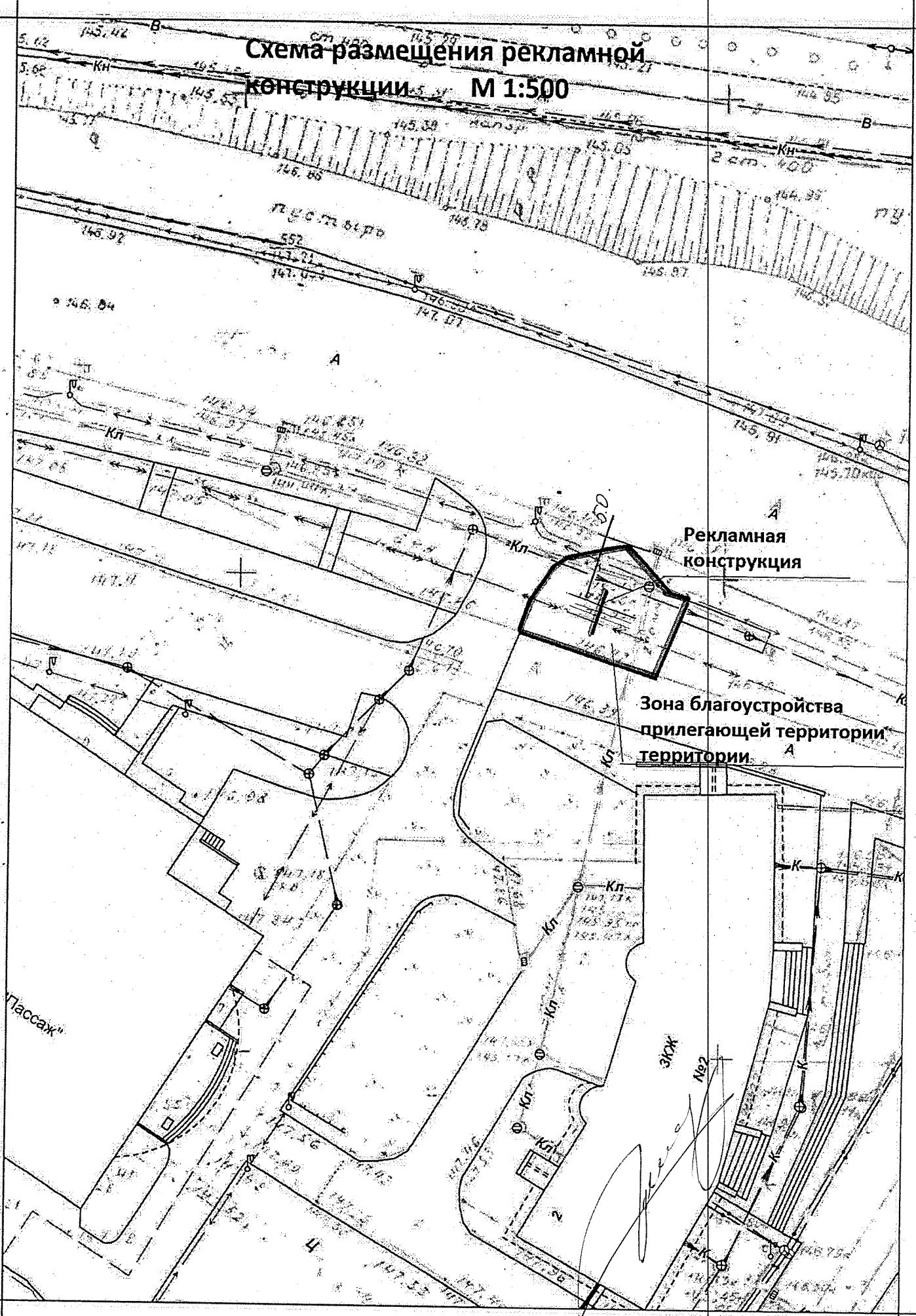

 В.И. Зырянов



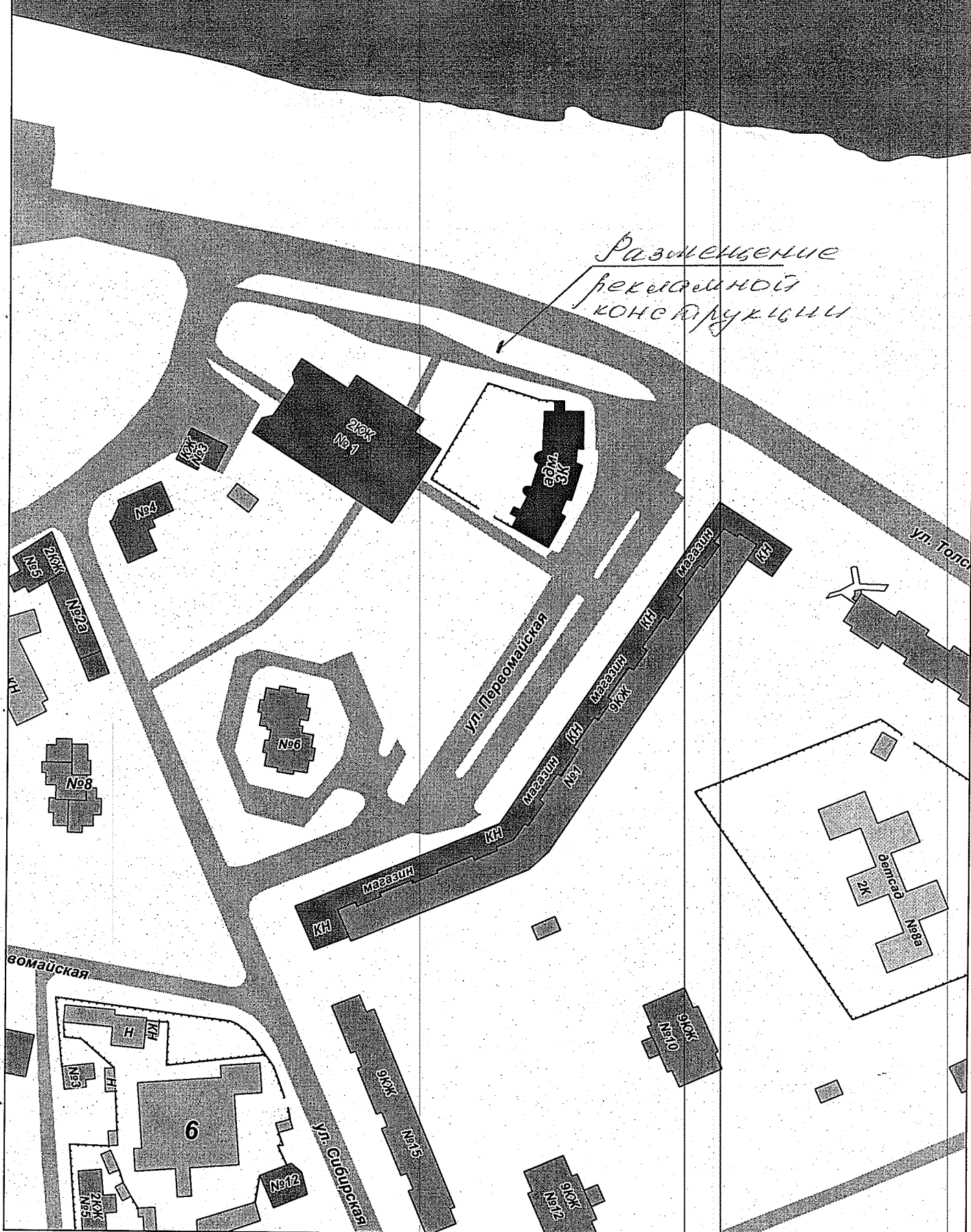
Схема размещения рекламной конструкции М 1:500



СИТУАЦИОННЫЙ ПЛАН

р. Чеп

*Размещение
рекламной
конструкции*



1:2000